

**TUNNELBAGGER
VOLVO ECR 58-T**

- EINSATZGEWICHT 7 – 7,5 T
- MOTORLEISTUNG 35 KW – TIER 4F (STUFE V)
- FÜR TUNNELHÖHEN AB 3,0 M BIS 4,8 M
- LOSBRECHKRAFT 48 KN
- FÜR DEN TUNNELVORTRIEB IN WEICHEM FORMATIONEN MIT KLEINEM TUNNELQUERSCHNITT
- OPTIONAL AUCH MIT ELEKTROANTRIEB ODER DIESEL & ELEKTROANTRIEB (TWINDRIVE)

DE | EN



MOTOR

Flüssigkeitsgekühlter 4-Zylinder Volvo D2.6H Turbo-Dieselmotor mit Oxidationskatalysator und Dieselpartikelfilter.
Entspricht Abgasvorschrift Tier 4f (Stufe V)
Optional auch mit Elektroantrieb oder Diesel+Elektroantrieb (TwinDrive)

Leistung bei 2.200 U/min	kW	35,5
Max Drehmoment bei	Nm / U / min	174 / 1 500
Kraftstoff-Tankkapazität	l	70

ELEKTRISCHE ANLAGE

Spannung	V	12
Batterien	V/Ah	1 x 12 / 74
Lichtmaschine	V/Ah	12 / 70

FAHRANTRIEB

Jede einzelne Kette wird von einem automatischen Zweistufen-Fahrmotor angetrieben. Lamellenbremsen, federbetätigt und hydraulisch gelöst.

Max. Zugkraft	kN	47
Max. Fahrgeschwindigkeit	km/h	2,6 / 4,5

UNTERWAGEN

Unterbau mit Stütz-/Räumschild, ausgerüstet mit Stahlketten (optional Gummiketten)

Breite Bodenplatte (Stahl)	mm	380
----------------------------	----	-----

KABINE

Geschlossene Kabine mit ROPS und FOPS (Stufe 1) Zulassung sowie zusätzlichem, verstärktem Front- und Dachschutzgitter FGPS

HYDRAULIKSYSTEM

Axialkolbenpumpe mit variabler Fördermenge und Load-Sensing Steuerung

Pumpenfördermenge	l/min	1 x 143
Hydraulischer Betriebsdruck	bar	260
Inhalt Hydraulikanlage	l	90

ARBEITSEINRICHTUNG

- Tunnelausleger zum Einsatz in weichen Formationen, bestehend aus:
- Grundausleger mit Hubzylinder inkl. Lasthalteventil
- Tunnelschwenkwerk 2x45°
- Löffelstiel mit 1 Schwenkzylinder inkl. Lasthalteventil und integriertem Löffelzylinder
- Schlauchleitungsinstallation am Ausleger
- Zusatz-Hydrauliksteuerkreise für Anbaugeräte

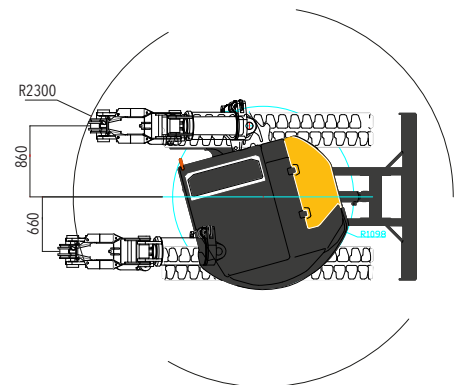
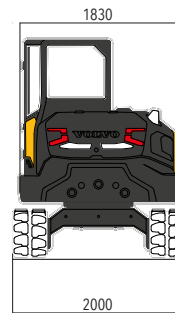
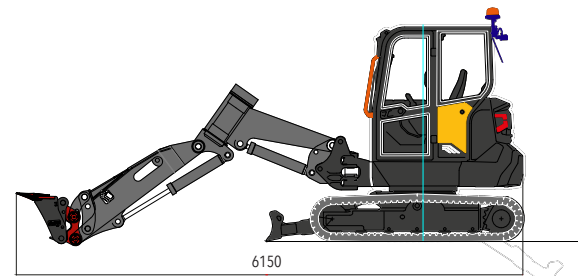
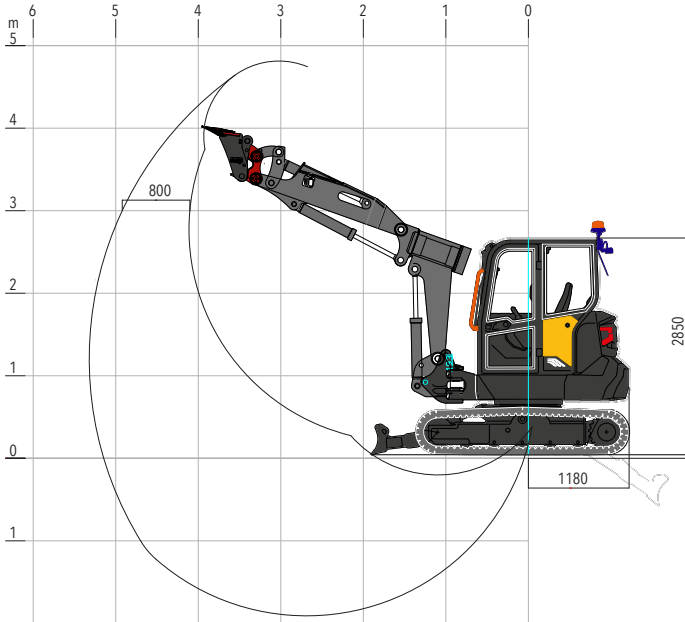
Reisskraft	kN	25
Losbrechkraft	kN	48

OPTIONALE AUSTRÜSTUNGEN

Auf Anfrage sind verschiedene Zusatzausrüstungen möglich wie z.B. Schnellwechsler für Anbauwerkzeuge, Reißlöffel, Ladeförder, hydr. Hämmer, Anbaufräsen, Greifer etc.

Weitere Details auf Anfrage.

Änderungen vorbehalten

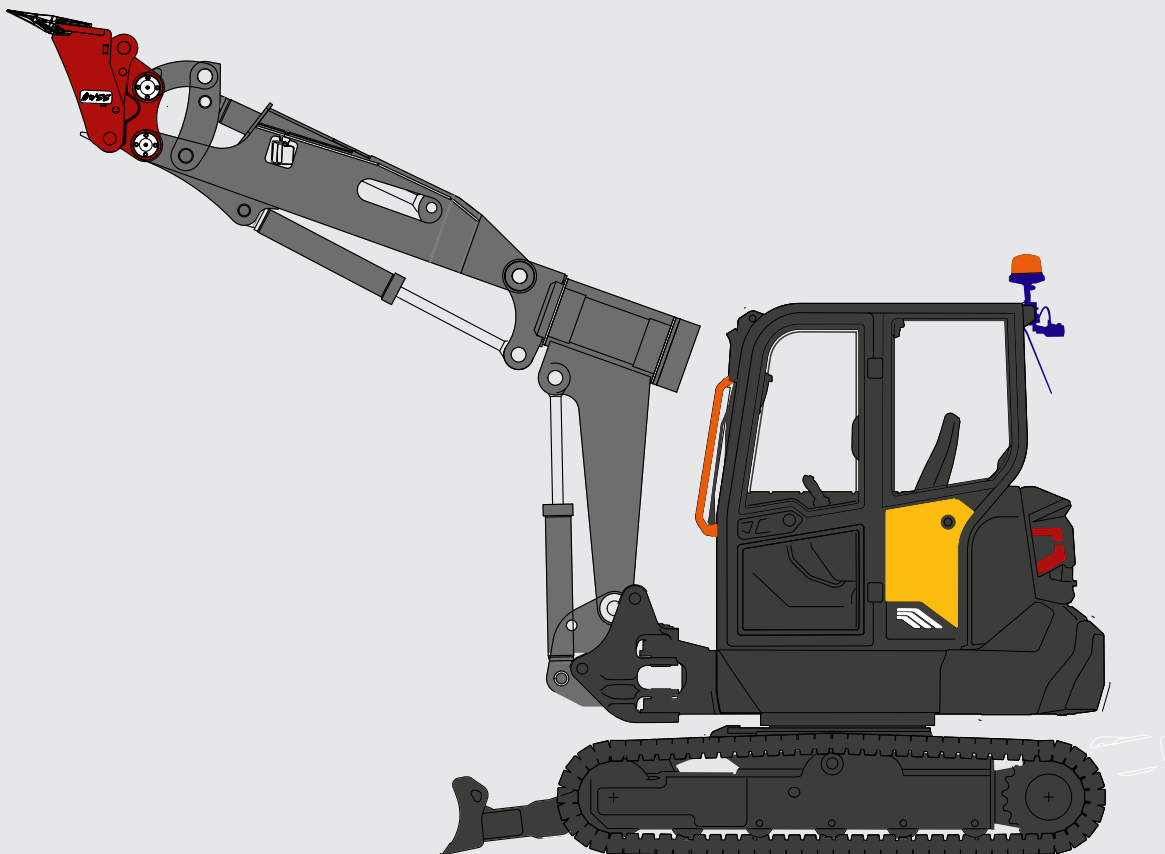


Schöller special machines GmbH & Co.KG
Bachstraße 19
D-74585 Rot am See – Hausen am Bach
T: +49 7958 999969-0
Service Hotline: +49 152 26235138
E-Mail: info@itc-ssm.de

www.itc-ssm.de
2021 – Version 1

TUNNEL EXCAVATOR VOLVO ECR 58-T

- OPERATING WEIGHT 7 – 7,5 T
- ENGINE POWER 35 KW – TIER 4F (STAGE V)
- FOR TUNNEL HEIGHTS FROM 3,0 M TO 4,8 M
- BREAKOUT FORCE 48 KN
- FOR TUNNEL HEADING IN SMALL CROSS SECTIONS WITH SOFT GROUND CONDITIONS
- OPTIONAL ALSO WITH ELECTRIC DRIVE OR DIESEL & ELECTRIC DRIVE (TWINDRIVE)



ENGINE

Liquid-cooled 4 cylinder turbo charged diesel engine, equipped with oxidation catalytic converter (DOC) with diesel particle filter (DPF).
Engine complies with exhaust regulation Tier 4f (stage V)
Optional also available with electric drive or diesel & electric drive (TwinDrive)

Max. diesel drive power at	rpm	35,5
Max. torque at engine speed	Nm / rpm	174 / 1 500
Fuel tank capacity	l	70

ELECTRICAL SYSTEM

Voltage	V	12
Batteries	V/Ah	1 x 12 / 74
Alternator	V/Ah	12 / 70

TRAVEL SYSTEM

Each track is powered by an automatic two-speed shift travel motor. The track brakes are multi-disc, spring-applied and hydraulic released.

Max. drawbar pull	kN	47
Max. travel speed (low / high)	km / h	2,6 / 4,5

CRAWLER UNDER CARRIAGE

Undercarriage with dozer blade, equipped with steel tracks (optional rubber tracks)

Shoe width (steel track)	mm	380
--------------------------	----	-----

CABIN

Closed operator's cab with ROPS and FOPS (stage 1) certification, equipped with a reinforced front and roof protection grille FGPS, (FOPS level 2)

HYDRAULIC SYSTEM

Variable displacement axial piston pump with load sense control

Maximum flow	l/min	1 x 143
Operating pressure	bar	260
Hydraulic system capacity, total	l	90

TUNNELING BOOM EQUIPMENT

- Tunneling boom for operation in soft ground conditions, comprising:
 - Basic boom with lifting cylinders including load retaining valve
 - Swivel bracket (2x45 °)
 - Dipper arm with lifting cylinder including load retaining valves and integrated bucket cylinder
 - Hydraulic hose line installation on the boom
 - Auxiliary hydraulic control circuit for attachment tools

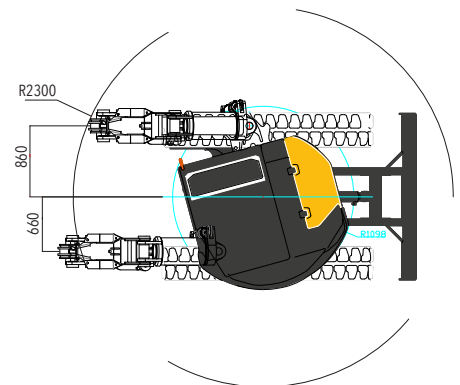
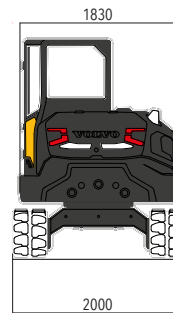
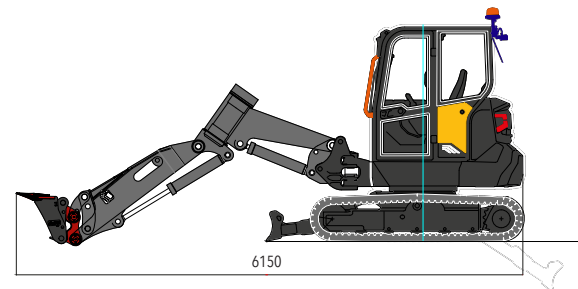
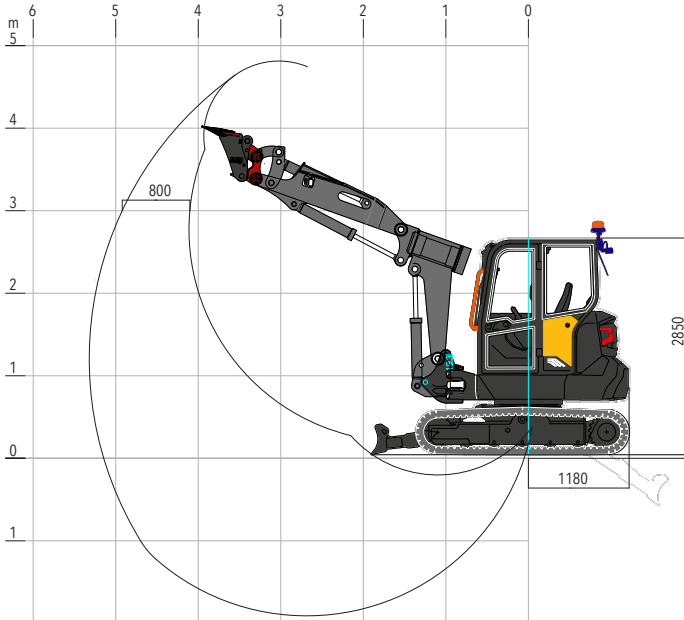
Tearout force (arm)	kN	25
Breakout force (bucket)	kN	48

OPTIONAL EQUIPMENT

Various accessories available upon request, such as quick hitches for attachments, ripper buckets, loading buckets, hydraulic breakers, drum cutters, grapples, etc.

Further details upon request.

Subject to changes



Schöller special machines GmbH & Co.KG
Bachstraße 19
D-74585 Rot am See – Hausen am Bach
T: +49 7958 999969-0
Service Hotline: +49 152 26235138
E-Mail: info@itc-ssm.de

www.itc-ssm.de
2021 – Version 1